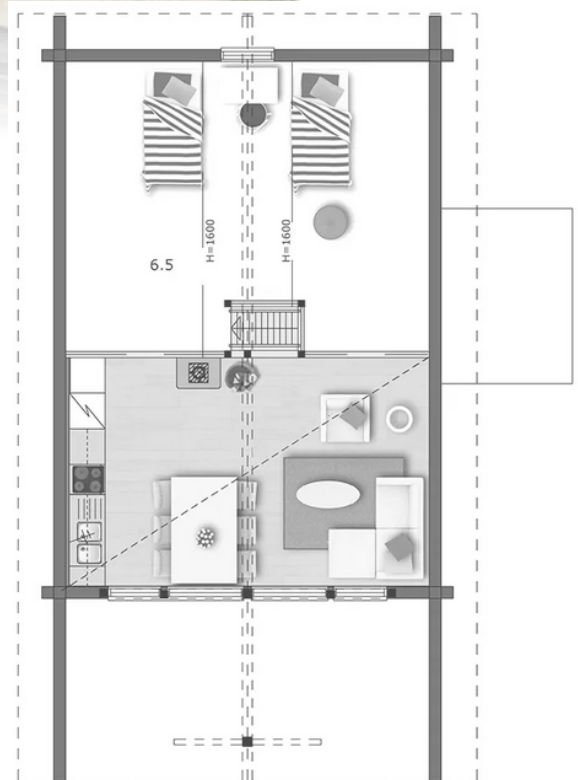
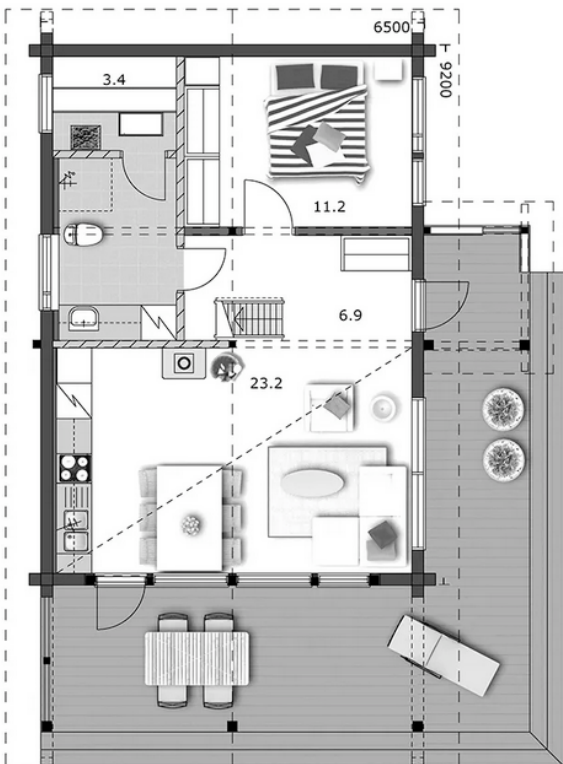




FINNHAUS
FINNISCHE Blockhäuser
THOMAS Weiß

A-3613 Albrechtsberg/Gr. Krems - Gyllaus 58
+43 (0)676 32 31 398 - finnhaus@finnhaus.at

www.FINNHAUS.AT



Wir freuen uns auf Deinen Besuch im Musterhaus!

Grundfläche:

9200 x 6500 + 6500 x 3000 überdachte Terrasse

Verbaute Gesamtfläche:

60m²

Wohnnutzfläche:

58m²

Raumhöhen EG:

2,50m FOK bis Unterkante Zwischendeckenbalken

Raumhöhen DG:

2,00m Stehöhe in der Mitte

ohne Kniestock

mit Dachgeschoss

ausgebaut als Schlafboden

Sattel - Dach

33 °DN 1,60 kN/m² 0,8 m Dachvorsprung

PREISÜBERSICHT " Valo 58m²"

GRUNDPAKET: € 109.152

Aussenwände 114x160 (Polarkiefer)
Verkleidung der Aussenwände mit Blockpaneele 20*180 innen
°) Alternativ mit **Aussenwanddämmung Steico inkl. Montage**
Aufpreis: € 14.566,57
Zwischenwände (Ständerkonstruktion)
Ferienhaus - Treppe mit Geländer 1 STK
Zwischendecke sichtbar mit 135x210 Balken
komplette Sparrendachkonstruktion 88*213
Fußboden (28 mm massiver Schiffboden)
Aussentüre(n) 1 STK
Innentüre(n) 3 STK
Holz/Alu Fenster "Smal" von Hrachowina 12 STK
42m² Terrasse
Einreichplan, Transport und Logistik

AUSBAUPAKET: € 23.050

Isolierung Zellulose
(16cm Aussenwand und 12cm Boden, 30cm Dach, 10cm Innenwände, Öko-Dampfbremse, Klebebänder, Winddichtung)
°) Alternativ mit **Steico Aufdachdämmung inklusive Sichtdachstuhl**
Aufpreis: € 2.437,69
Gipskartonplatten (grün) Bad und OSB Platten
Spengler (Alu Antrazith)
Trockenestrichplatten (Bad, WC)
Dacheindeckung (Tondach)
Sauna für 2 Personen inklusive Bänke, Tür, Ofen (elektrisch 9kW), Licht

Summe GRUND - und AUSBAUPAKET: € 132.202



MONTAGE DER IM GRUNDPAKET UND AUSBAUPAKET ENTHALTENEN MATERIALIEN

RICHTMEISTERMONTAGE: € 48,33 / Stunde / Mann

Individuelle Montage. Ein Richtmeister samt Hammer und Nageltasche. Zwei Mann BHS erforderlich.

ROHBAUMONTAGE: € 36.477

Blechnase, Blockbohlen, Stahlwinkel, Winddichtung, Rutschleisten, T-Leisten (Fenster), Gewindestangen, Ökodampfbremse, Elektroleisten, Gerüstbau, Montage evtl. Ständerwände der AW, Zwischendecke: sichtbare Balken, UK Innenwände, UK Innenwände, Leimbinder, Sparren, Zangen (falls vorhanden), Fenster / Dachflächenfenster / Aussentüren Einbau und winddicht verkleben

TEILMONTAGE: € 54.868

zusätzlich zu Rohbaumontage: Rauschalung / Traufenschalung, Dachbahn, Konterlattung, Ziegellattung, Aufdopplung Sparren für Dämmung, Elektrolattung Dach, Dacheindeckung, UK-Fußboden, Terrasse: Balkenschuhe, UK, Geländer, Balkon: Balkenschuhe, Unterkonstruktion, Fußboden EG: UK, Treppe

KOMPLETTMONTAGE: € 79.136

Montage **aller** im Grundpaket und Ausbaupaket enthaltenen Materialien