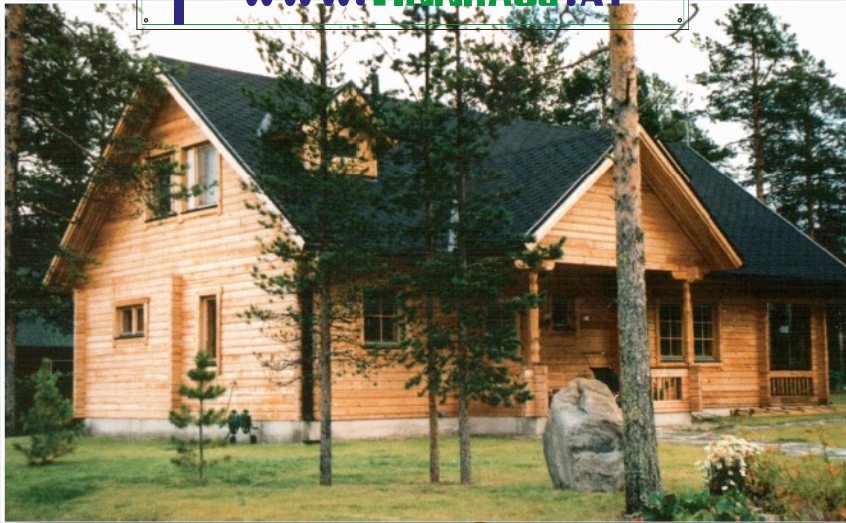




**FINNHAUS**  
FINNISCHE Blockhäuser  
THOMAS WEIß

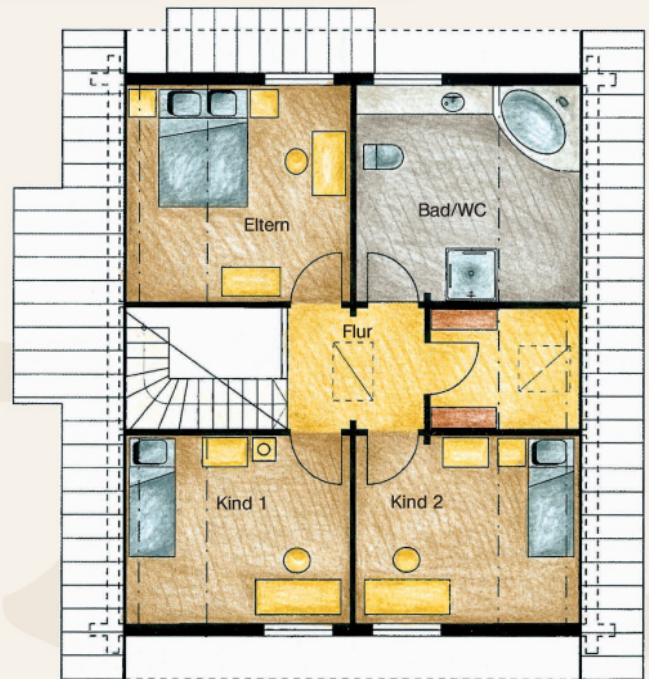
A-3613 Albrechtsberg/Gr. Krems - Gillaus 58  
+43 (0)676 32 31 398 - finnhaus@finnhaus.at

[www.FINNHAUS.AT](http://www.FINNHAUS.AT)



DG

EG



*Wir freuen uns auf Deinen Besuch im Musterhaus!*

Grundfläche:	8600 x 9700 mit Überdachten Eingang und Nebeneingang
Verbaute Gesamtfläche:	83m <sup>2</sup>
<b>Wohnnutzfläche:</b>	<b>128m<sup>2</sup></b>
Raumhöhen EG:	2,50m FOK bis Unterkante Zwischendeckenbalken
Raumhöhen DG:	2,50m Raumhöhe bis zur Zange
mit Dachgeschoss	ausgebaut
Kniestock aussen	0,80m
Dachform:	Sattel - Dach
Dach-neigung / last / vorsprung	43 °DN   1,60 kN/m <sup>2</sup> 0,80m

# PREISÜBERSICHT " Petra 128m<sup>2</sup>"

<b>GRUNDPAKET:</b>	€	141.570
Aussenwände 114x160 (Polarkiefer)		
Verkleidung der Aussenwände mit Blockpaneele 20*180 innen		
°) Alternativ mit <b>Aussenwanddämmung Steico inkl. Montage</b>		
Aufpreis:	€	23.175,81
Zwischenwände (Ständerkonstruktion)		
Treppe mit Geländer	1 STK	
Zwischendecke sichtbar mit 135x210 Balken		
komplette Sparrendachkonstruktion 88*213		
Fußboden (28 mm massiver Schiffboden)		
Aussentüre(n)	1 STK	
Innentüre(n)	7 STK	
Holz/Alu Fenster "Smal" von Hrachowina	12 STK	
Einreichplan, Transport und Logistik		
39m <sup>2</sup> Balkon		

<b>AUSBAUPAKET:</b>	€	30.981
Isolierung Zellulose		
(16cm Aussenwand und 12cm Boden, 30cm Dach, 10cm Innenwände, Öko-Dampfbremse, Klebebänder, Winddichtung)		
°) Alternativ mit <b>Steico Aufdachdämmung inklusive Sichtdachstuhl</b>		
Aufpreis:	€	2.926,73
Gipskartonplatten (grün) Bad und OSB Platten		
Spengler (Alu Antrazith)		
Trockenestrichplatten (Bad, WC)		
Dacheindeckung (Tondach)		

**Summe GRUND - und AUSBAUPAKET:** € 172.551

## FINNHAUS

### MONTAGE DER IM GRUNDPAKET UND AUSBAUPAKET ENTHALTENEN MATERIALIEN

<b>RICHTMEISTERMONTAGE:</b>	€	<b>48,33</b> / Stunde / Mann
-----------------------------	---	------------------------------

Individuelle Montage. Ein Mann samt Hammer und Nageltasche. Zwei Mann BHS erforderlich.

<b>ROHBAUMONTAGE:</b>	€	<b>53.546</b>
-----------------------	---	---------------

Blechnase, Blockbohlen, Stahlwinkel, Winddichtung, Rutschleisten, T-Leisten (Fenster), Gewindestangen, Ökodampfbremse, Elektroleisten, Gerüstbau, Montage evtl. Ständerwände der AW, Zwischendecke: sichtbare Balken, UK Innenwände, UK Innenwände, Leimbinder, Sparren, Zangen (falls vorhanden), Fenster / Dachflächenfenster / Aussentüren Einbau und winddicht verkleben

<b>TEILMONTAGE:</b>	€	<b>76.177</b>
---------------------	---	---------------

**zusätzlich zu Rohbaumontage:** Rauschalung / Traufenschalung, Dachbahn, Konterlattung, Ziegellattung, Aufdopplung Sparren für Dämmung, Elektrolattung Dach, Dacheindeckung, UK-Fußboden, Terrasse: Balkenschuhe, UK, Geländer, Balkon: Balkenschuhe, Unterkonstruktion, Fußboden EG: UK, Treppe

<b>KOMPLETTMONTAGE:</b>	€	<b>116.991</b>
-------------------------	---	----------------

Montage **aller** im Anbot enthaltenen Materialien